



BELLES APPLICATIONS

La drague du port de Sète

*Un reportage de Dominique Nocart,
réalisé grâce à l'invitation de Carl Software,
éditeur du logiciel de GMAO utilisé par le port de Sète.*

UN PORT QUI S'ENSABLE EN PERMANENCE

Le port de Sète est l'un des grands équipements gérés par la région Languedoc-Roussillon (1). Il est mal connu qu'il est le 2^e port français de la côte méditerranéenne, en pleine expansion avec un trafic marchandises (plus de 3 millions de tonnes en 2014 !), passagers et plaisance extrêmement varié pour les bateaux desquels, il doit garantir en permanence des profondeurs d'accès jusqu'à 13,50 mètres. Le port accueille également plusieurs usines récentes dont une de biocarburants. Mais problème, ce port reçoit en permanence les eaux de l'étang du Thau, lequel

reçoit lui-même un volume d'alluvions qui peut être énorme lors des épisodes de fortes pluies. En janvier par exemple, les autorités du port ont calculé qu'un volume de 80 000 m³ de sable et de boues s'étaient déversés dans le port en quelques jours, occasionnant une remontée du fond de près de 1 mètre à certains endroits. Le port est donc équipé d'un pôle dragage performant, qui possède 2 dragues de plus de 20 mètres, un atelier de réparation et un stock de pièces de rechange qui leur sont dédiés, et un service hydrographique en permanence sur la brèche. L'ensemble de ces équipements et des équipes qui les conduisent et les entretiennent sont gérés par un logiciel Carl Software, qui va bien plus loin que de la simple GMAO, il fait du facility management (2) d'équipements complexes.



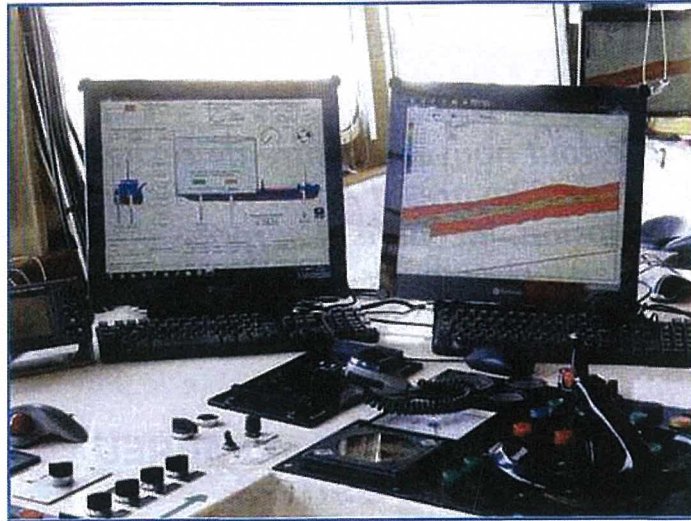
La drague vue de son avant
Sur la gauche, le retour du tuyau de pompage.

LES DRAGUES DE SÈTE, D'ÉNORMES POMPES FLOTTANTES

A Sète, les 2 dragues sont équipées chacune d'une énorme pompe à boue d'une capacité de l'ordre de 5 000 m³/h. L'une de ces dragues est une barge qui se fixe sur le fond pour travailler. L'autre est un bateau de 25 mètres de long, toujours en mouvement, La Cap Croisette. Nous avons pu visiter longuement ce navire très



A droite, la pompe de dragage.



Au poste de conduite de la drague, on pilote au GPS. Par ailleurs, un logiciel contrôle l'équilibre du navire et un autre suit le dragage en temps réel.

particulier : sa caractéristique la plus spectaculaire est que sa coque s'ouvre en 2 dans le sens de la longueur pour évacuer, au large, la boue qu'il vient de pomper dans le port. Une autre caractéristique de ce navire est qu'il dispose de 3 propulseurs totalement indépendants l'un de l'autre : 2 à l'arrière pivotant sur 360°, et un puissant propulseur d'étrave. Ces 3 propulseurs permettent au navire de se positionner et de se déplacer « au GPS » exactement comme il le souhaite. Il peut ainsi « tirer » un tuyau quasiment aussi long que sa coque, dont une extrémité plonge dans l'eau pour aller racler le fond. L'autre extrémité de ce tuyau arrive à l'avant du navire puis revient le long du pont via la pompe pour aller rejeter les boues pompées dans la cale du navire. Le dragage se fait alors par passes successives, à une vitesse de l'ordre de 0,6 nœud, telles qu'elles sont définies par le service hydrographique du port.

***Pour en savoir plus sur le logiciel CARL Source,
voir notre article en page 13.***

(1) La région gère aussi un autre port, 87 lycées et de nombreux bâtiments administratifs (quasiment tous avec l'aide du logiciel Carl Source)

(2) Facility Management : terme anglais de plus en plus utilisé pour désigner les services généraux des entreprises quand leur mission est étendue à de nombreux domaines comme la gestion technique des bâtiments, les fluides, la sécurité incendie, la gestion de l'énergie...



CARL SOFTWARE passe au Facility Management

Le numéro 1 européen du logiciel de GMAO évolue : à la demande de nombreux clients, sa solution de GMAO Carl Source évolue de plus en plus vers une solution de Facility Management permettant, en plus de la GMAO, de gérer le planning de travail des équipes internes et externes, la gestion de stock des magasins de pièces de rechange, les achats de matériels et de prestations, la gestion technique des bâtiments, l'interfaçage avec la GTB, la gestion des contrats de travaux, l'interfaçage avec les plans Autocad,... Le logiciel Carl Source est ainsi devenu capable, par exemple, de gérer entièrement le patrimoine d'une entreprise ou d'une collectivité : bâtiments, installations de fluides, d'incendie, espaces verts, voierie, ports, embranchements SNCF, et même, pour les collectivités, les tunnels ou un aéroport complet !

Rappelons que le logiciel Carl Source est maintenant complété par Carl Touch, une appli mobile entièrement liée au logiciel principal et permettant par exemple, aux magasiniers de gagner énormément de temps grâce à la lecture directe des codes barre et des QR codes, ce qui permet à Carl Source de gérer les stocks en temps réel.

Grâce à ces adaptations permanentes, CARL Software déclare acquérir environ 70 nouveaux clients par an, tant dans les collectivités que dans l'industrie.

Logiciel de GMAO CARL Source

Profitez d'une GMAO adaptée à votre secteur d'activité

Industrie

Logiciel de GMAO pour l'industrie agroalimentaire, pharmaceutique, aéronautique, automobile...

[CARL Source Factory](#)

Immobilier

Logiciel de Gestion technique du patrimoine immobilier, des infrastructures et réseaux des entreprises du secteur tertiaire.

[CARL Source Facility](#)

Santé

Logiciel de GMAO pour le secteur de la santé et la gestion des équipements biomédicaux.

[CARL Source Santé](#)

Transport

Logiciel de GMAO pour le Transport et les flottes de véhicules : métros, bus, tramways, engins, camions...

[CARL Source Transport](#)

Collectivités et Administrations

GMAO et GTP pour les collectivités territoriales et administrations.

[CARL Source City](#)

Paroles d'experts
en GMAO

FAQ
Nos réponses à vos questions
les plus fréquentes sur la GMAO

Success Stories

Découvrez les témoignages des utilisateurs de nos logiciels de GMAO

Renault Trucks



[Découvrir la Success Story](#)

Les îles Paul Ricard



[Découvrir la Success Story](#)

ArcelorMittal SSC



[Découvrir la Success Story](#)

Vous souhaitez plus de renseignements sur nos solutions de GMAO ?

[Demander une documentation](#)



www.carl-berger-levrault.fr