

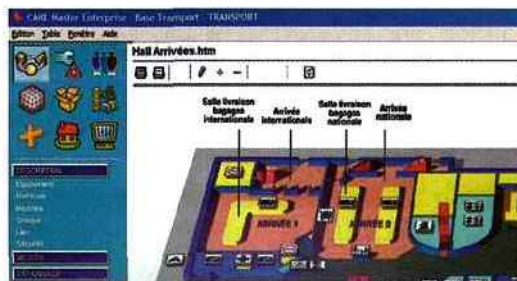
Carl Master assure la maintenance du VAL de Turin

CARL International, société spécialisée depuis 1985 dans la conception et la mise en œuvre de logiciels de Gestion de maintenance (GMAO), a été choisie (contrat d'une durée de 12 mois) pour gérer la maintenance du VAL de Turin, dont la première ligne a été inaugurée le 4 février par le Groupe des Transports de Turin (GTT). Pour assurer la maintenance des rames Siemens et des installations fixes dans les stations, 80 techniciens s'appuient sur CARL Master, logiciel de gestion des actifs, qui est l'application centrale du système d'information du métro. Compte tenu des contraintes de sécurité liées au transport de voyageurs, la maintenance du VAL a nécessité un déploiement étendu des fonctionnalités de

CARL Master. La GMAO est exploitée en multi arborescences (géographique, fonctionnelle, technique et comptable). Le logiciel facilite en outre la gestion des contrats fournisseurs, la tenue des magasins de pièces de rechange et de consommables, la planification des travaux préventifs... Six modules spécifiques ont

aussi été développés. Ils concernent la vérification d'unicité des numéros de série, le couplage/désaccouplage des rames, leur composition, la récupération de pièces... Ce logiciel a déjà fait ses preuves sur d'autres réseaux de transports urbains, notamment à Montpellier, Grenoble, Mulhouse, Clermont-Ferrand, sur Orlyval et sur la tour Eiffel.

M. B.



40 ♦ Ville & Transports-MAGAZINE - 29/03/2006