

# Metro de El Cairo: Alstom Division Transporte ha elegido Carl Source Transporte para la instalación de una GMAO

El pasado mes de febrero de 2012, el metro de El Cairo se enriqueció de una nueva línea en la cual la gestión del mantenimiento se hace mediante el programa CARL Source Transporte.

La realización de esta nueva línea, línea 3, fue liderada por un consorcio de empresas francesas entre las cuales se encuentra el grupo Alstom Transporte, encargado, entre otras cosas, de implementar una GMAO.

Fue el programa CARL Source Transporte, editado por la empresa CARL Software, el elegido por los equipos de Alstom Transporte para asistir al usuario final en el mantenimiento de las instalaciones fijas y de los materiales móviles de la línea nº3.

Las dos empresas se encargaron también de la formación en el campo del mantenimiento e informática de los técnicos del Metro del Cairo.

## La colaboración Alstom/CARL Software en el ámbito del proyecto del Metro de El Cairo:

CARL Source Transporte sedujo a los equipos de Alstom Transporte por las razones siguientes:

- Su riqueza funcional perfectamente adaptada a las necesidades del sector de los transportes,
- La amplitud de las funcionalidades para configurar y personalizar las pantallas,
- Su ergonomía de fácil manejo,
- Sus funcionalidades multi lingüísticas,
- La fuerte participación del equipo CARL en el acompañamiento del proyecto.

Las dos empresas establecieron rápidamente una relación de socios y aseguraron así el éxito

del proyecto trabajando en los aspectos siguientes:

- En el producto, con el objetivo de simplificar su comprensión por parte de los técnicos pero garantizando una calidad funcional para satisfacer las necesidades de gestión por parte de los directores.
- En la adhesión de los equipos egipcios gracias a una formación a medida y documentos creados específicamente para este proyecto.

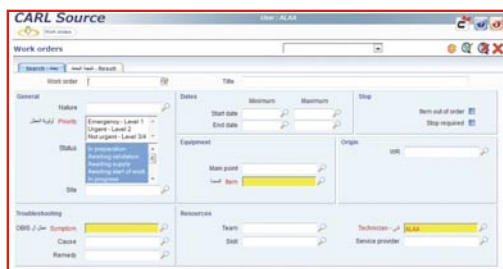
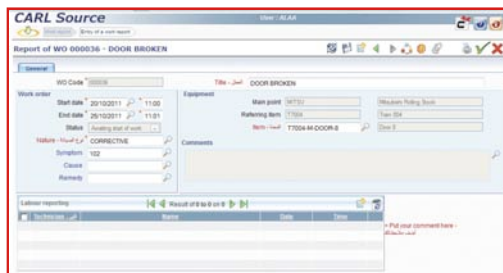
## CARL Source Transporte en el centro del sistema de información del metro de El Cairo:

Alstom Transporte y CARL Software procedieron a la personalización de las pantallas y formularios por perfil, también tradujeron las descripciones de los textos en inglés/árabe para simplificar el dominio y garantizar la buena comprensión del programa.

Por otra parte, se realizaron interfaces con los sistemas de gestión de los incidentes y de los contadores kilométricos con el objetivo de calificar mejor las solicitudes de intervención y optimizar la creación de gamas preventivas de mantenimiento.

## Un trabajo competente de calidad entre Alstom Transporte y CARL Software:

En una primera fase y para llevar a cabo el proyecto correctamente, los equipos Alstom se



favorecieron de una transferencia de competencia sobre el programa CARL Source. Los dos socios estructuraron después la arborescencia, codificaron los equipamientos de los trenes, tradujeron las gamas en árabe...

En la segunda fase, los equipos Alstom Transporte y CARL Software aseguraron, en El Cairo, la puesta en marcha del sistema, la formación simplificada a los usuarios finales gracias a una guía de usuario ilustrado y personalizado.

## ALSTOM Transporte SA : Carta de presentación

8747 empleados en el mundo.

Alstom ofrece una muy larga gama de materiales móviles cubriendo todo el mercado de los transportes ferroviarios: desde la Alta Velocidad hasta los transportes urbanos ligeros, pasando por los metros, los trenes de cercanías, los trenes regionales y las locomotoras.

Por otra parte, Alstom es pionero en el sector de las soluciones de información y de infraestructura

Por fin, su oferta de servicios cubre el mantenimiento, la renovación, la gestión de la cadena logística para el aprovisionamiento de piezas de recambio, la dirección de proyectos, la formación y la consultoría técnica.

## CARL Software : Carta de presentación

- Editor informático experto en GMAO desde 1985
- Sede social en Francia, agencias en España, Estados-Unidos, Italia
- Resultado neto en 2011: 7 400 000€. Efectivo: 80 personas
- Una gama 100% internet de programas de gestión de equipos y Asset Management específico por sectores:
- CARL Source Transporte presente en Argelia (Metro de Alger); Corea (Metro de Seúl); Egipto (Metro de El Cairo); Europa Central (AKIEM), España (Tranvía de Tenerife); Estados Unidos (Metro de Nueva York); en Francia (Clermont-Ferrand, Grenoble, Marsella, Metz, Mulhouse, Nantes, Poitiers.); Gabón (SETRAG); Italia (Metro de Turín); Marruecos (Tranvía de Rabat), Túnez (Tranvía de Túnez) y también Alstom Transporte, Colas Rail, RATP Development, Siemens Transport System
- CARL Source Facility para el mantenimiento de edificios.
- CARL Source Factory para el mantenimiento industrial.
- CARL Source Healthcare para los servicios técnicos, biomédicos, informáticos de los establecimientos hospitalarios.

[www.carl-software.es](http://www.carl-software.es)

Logiciel de GMAO CARL Source

# Profitez d'une GMAO adaptée à votre secteur d'activité

## Industrie

Logiciel de GMAO pour l'industrie agroalimentaire, pharmaceutique, aéronautique, automobile...

[CARL Source Factory](#)

## Immobilier

Logiciel de Gestion technique du patrimoine immobilier, des infrastructures et réseaux des entreprises du secteur tertiaire.

[CARL Source Facility](#)

## Santé

Logiciel de GMAO pour le secteur de la santé et la gestion des équipements biomédicaux.

[CARL Source Santé](#)

## Transport

Logiciel de GMAO pour le Transport et les flottes de véhicules : métros, bus, tramways, engins, camions...

[CARL Source Transport](#)

## Collectivités et Administrations

GMAO et GTP pour les collectivités territoriales et administrations.

[CARL Source City](#)

Paroles d'experts  
en GMAO

FAQ  
Nos réponses à vos questions  
les plus fréquentes sur la GMAO

## Success Stories

Découvrez les témoignages des utilisateurs de nos logiciels de GMAO

Renault Trucks



[Découvrir la Success Story](#)

Les îles Paul Ricard



[Découvrir la Success Story](#)

ArcelorMittal SSC



[Découvrir la Success Story](#)

Vous souhaitez plus de renseignements sur nos solutions de GMAO ?

[Demander une documentation](#)



[www.carl-berger-levrault.fr](http://www.carl-berger-levrault.fr)