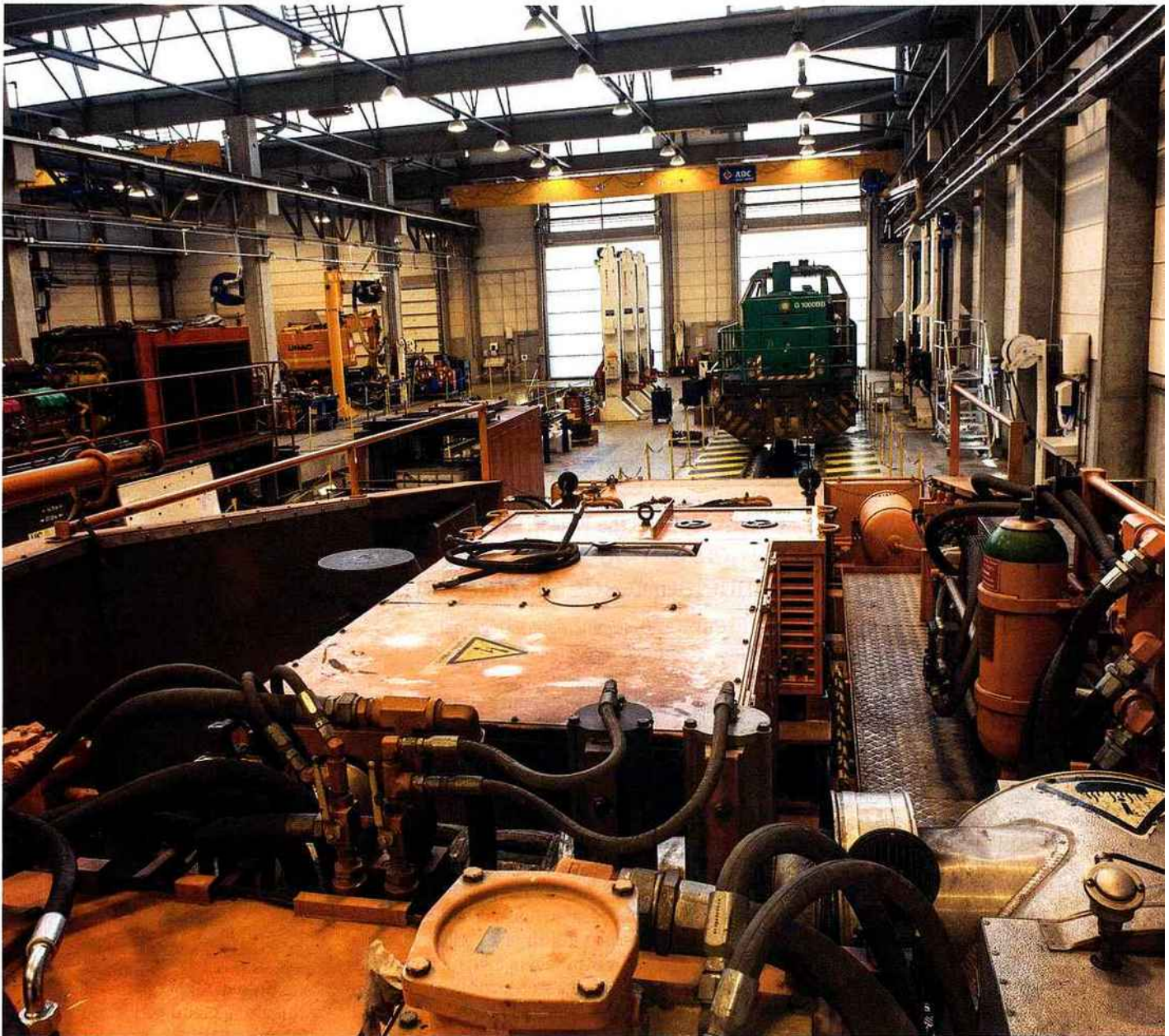




L'atelier **GERER**



GUILLAUME FOTERLE/LE MONITEUR MATÉRIELS

La maintenance qui s'adresse à tous

Ferroviaire. Créé en 2013 à Grenay en Isère et intégré au réseau d'ateliers baptisé « Ramfer », le site de Colas Rail poursuit sa montée en puissance et prend en charge des interventions de maintenance lourde sur des matériels internes aussi bien qu'externes au groupe.



Partie prenante du plus important réseau national d'ateliers du secteur privé dédié à la réparation et à la maintenance d'engins ferroviaires, le site installé à proximité de Lyon se distingue de ses trois implantations sœurs par son degré de polyvalence. Qu'il s'agisse de locomotives, de ballastières, de régaleuses, de dégarisseuses ou encore de pelles rail-route, tous ces matériels ferroviaires sont susceptibles de passer entre les mains des huit techniciens à l'œuvre au sein de cette entité. Sur un espace de 3500 m² équipé de deux fosses (dont une de 100 m de long), l'atelier peut accueillir simultanément 5 à 7 matériels lourds. Une capacité à la hauteur du parc de matériels de Colas Rail, notamment composé de 130 locomotives, de 500 wagons, de 32 bourreuses, de 55 pelles rail-route, de 2 trains de pose... Outre les

réparations trop exigeantes pour être menées par les réparateurs itinérants, des opérations de maintenance, dites « patrimoniales » ou « lourdes », y sont réalisées depuis 2016. Comprendre : des interventions annuelles qui induisent des investissements représentant de 3 à 15% de la valeur du bien traité. Comme le souligne l'ingénieur de maintenance Victor Vengud, « tout l'enjeu consiste à trouver le juste équilibre entre trop de maintenance et pas assez », afin de résoudre une équation à la fois industrielle et économique. Pas question, donc, de verser dans l'acharnement thérapeutique, mais plutôt de prolonger l'horizon d'exploitation de ces engins pour qu'ils puissent offrir toutes les garanties requises sur les chantiers. Quatre locomotives ont déjà fait l'objet d'un tel traitement au sein de l'atelier de Grenay (Isère). Ces matériels roulants ont ainsi vu la quasi-intégralité de leurs composants remis à neuf, depuis le châssis, en passant par le moteur suite à un diagnostic poussé par ultrason pour détecter les microfissures, ou encore par magnétoscopie. Après une immobilisation d'environ huit semaines,



« Aujourd'hui, nous réalisons plus du tiers de notre chiffre d'affaires annuel auprès de clients externes. »

David Cappello, adjoint matériel régional et responsable du site de Grenay

les voilà repartis pour huit années de service, avec une garantie de performance et de fiabilité identique à celle d'une machine neuve. Un résultat attendu et nécessaire, sachant que l'on ne peut plus se permettre le luxe de disposer d'engins de secours sur les chantiers en cas de panne, étant donné les plans de charge des entreprises. Au sein de l'atelier, les équipes ne sont pas peu fières de cette efficacité qui permet d'offrir une véritable alternative au renvoi des engins dans le giron des fabricants, des ateliers de la SNCF, ou encore de mainteneurs basés à l'étranger. « La durée d'immobilisation est presque deux fois plus courte chez nous, sans même prendre en compte les temps et le coût du transport vers des sites distants », poursuit Victor Vengud. Or le coût d'acheminement en question n'est pas anodin, entre les réservations de sillons, la conduite et le carburant. C'est à partir de ce besoin de proximité et d'efficacité dans la maintenance que Colas Rail a décidé, depuis trois ans, de proposer les services de son réseau d'ateliers à des matériels extérieurs au groupe, sous la marque commerciale Ramfer. Si le site



de Grenay répond à un enjeu industriel qui vise à maîtriser les coûts de maintenance, il illustre également cette diversification stratégique. « Aujourd'hui, nous réalisons plus du tiers de notre chiffre d'affaires annuel auprès de clients externes », abonde le responsable du site David Cappello. Une proportion intéressante pour une implantation qui génère 3 millions d'euros de chiffre d'affaires par an. Néanmoins, la proximité du Mecateamcluster basé au Creusot-Montceau, et qui réalise des prestations comparables, pourrait limiter ce potentiel de développement.

Jérémy Bellanger

GMMAO 8275341500508



PHOTOS: GUILAUME ATGER/LE MONITEUR MATÉRIELS

1 - Réparation

Les équipes assurent la réparation des engins ferroviaires de Colas Rail. Ici, l'une des 55 pelles qui composent le parc du groupe est traitée.

2 - Maintenance lourde

Une régaleuse de Colas Rail fait aujourd'hui l'objet d'une maintenance dite « patrimoniale » (ou lourde). L'intervention devrait durer plusieurs semaines.

3 - Ouverture

Des locomotives issues d'entreprises extérieures sont en cours de traitement. Ici, trois matériels roulants sont traités simultanément.

4 - Polyvalence

Matériels roulants ou engins de travaux ferroviaires, le site de Grenay est capable de prendre en charge tous les types de matériels.

5 - Gestion

Au même titre que les trois autres implantations du réseau Ramfer, le site de Grenay s'appuie sur la solution logicielle Carl Software permettant une gestion fine de l'ensemble des données et leur partage entre les différentes entités.